



Der Solarpark Sprendlingen



Pressekontakt:

Iris Mauch
marcomnet
Kybergstraße 27 b
82041 Oberhaching
Tel. 089-40287226
Tel. 0172-5943432
iris@marcomnet.de

Ansprechpartnerin:

Monika Lehner
GEDEA-Ingelheim
Bahnhofstraße 21
55218 Ingelheim am Rhein
Tel. 06132-71001-20
info@gedea-ingelheim.de
www.gede-angelheim.de

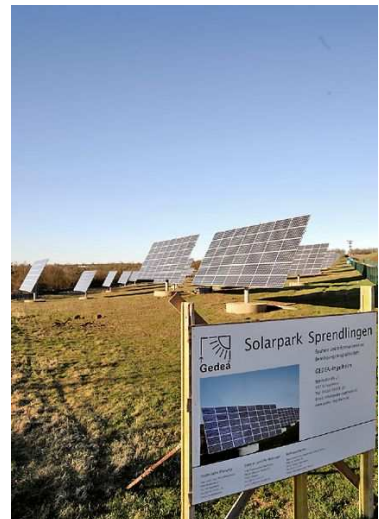
Größte Freiflächenanlage mit nachgeführten Photovoltaik-Modulen in Rheinland-Pfalz. Die zweiachsig nachgeführten PV-Module richten sich jeweils optimal zum Stand der Sonne aus. Der Solarpark Sprendlingen stellt damit einen großen Schritt dar auf dem Weg zu 100 Prozent erneuerbaren Energien in der Region – und das unter Beteiligung der Bürger.

	Fläche B	Fläche A	Solarpark gesamt
Standort	55576 Sprendlingen (Landkreis Mainz-Bingen / Rheinland-Pfalz) auf dem Gelände der ehemaligen Industriemülldeponie		
Gesamtfläche	2 ha	2 ha	4 ha
Gesamtleistung	275 kWp	370 kWp	645 kWp
Stromproduktion	> 325.000 kWh pro Jahr	450.000 kWh pro Jahr	> 775.000 kWh schadstoffloser Strom pro Jahr; Versorgung von > 220 Haushalten
PV-Modulfläche	2.000 m ²	2.480 m ²	4.480 m²
Technische Daten	38 Traker: Deger, 7000NT 1.596 PV-Module: Schüco, SPV 165-SCM-2 33 Wechselrichter: Fronius, IG Plus 100	44 Traker 1.936 PV-Module Canadian Solar 44 Wechselrichter Fronius, IG Plus 100-2	
Betreiber	GEDEA-Ingelheim Projektierungs- und Vertriebs-GmbH & Co SolarStrom-DZwei KG		
Min. Vergütung	35,49 Cent/kWh – garantiert bis zum 31.12.2028	28,43 Cent/kWh – garantiert bis zum 31.12.2030	
Investition	1,73 Mio. Euro	1,35 Mio. Euro	3,08 Mio. Euro
Kommanditkapital	0,58 Mio. Euro	0,42 Mio. Euro	1,0 Mio. Euro
Min. Beteiligung	ab 2.000 Euro – keine Begrenzung für maximale Beteiligung		
Rendite	> 5 % pro Jahr		

Der Solarpark Sprendlingen



Der Solarpark Sprendlingen setzt auf die Beteiligung der Bürger. Jeder kann Gesellschafter werden und damit nicht nur den Ausbau umweltfreundlicher Technologien unterstützen, sondern auch – unabhängig von Konjunktur und Finanzkrisen - eine sichere Rendite erzielen.



Seit 2008 ist die erste Teilfläche des Solarparks im rheinland-pfälzischen Sprendlingen in Betrieb.



Derzeit erzeugen im Solarpark Sprendlingen rund 1.600 Module mit einer Gesamtleistung von 275 Kilowatt peak (kWp) jährlich mehr als 340.000 Kilowattstunden Strom aus dem Licht der Sonne.